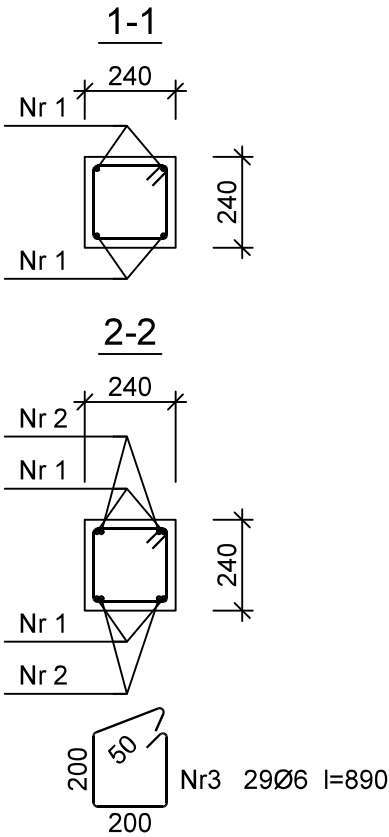
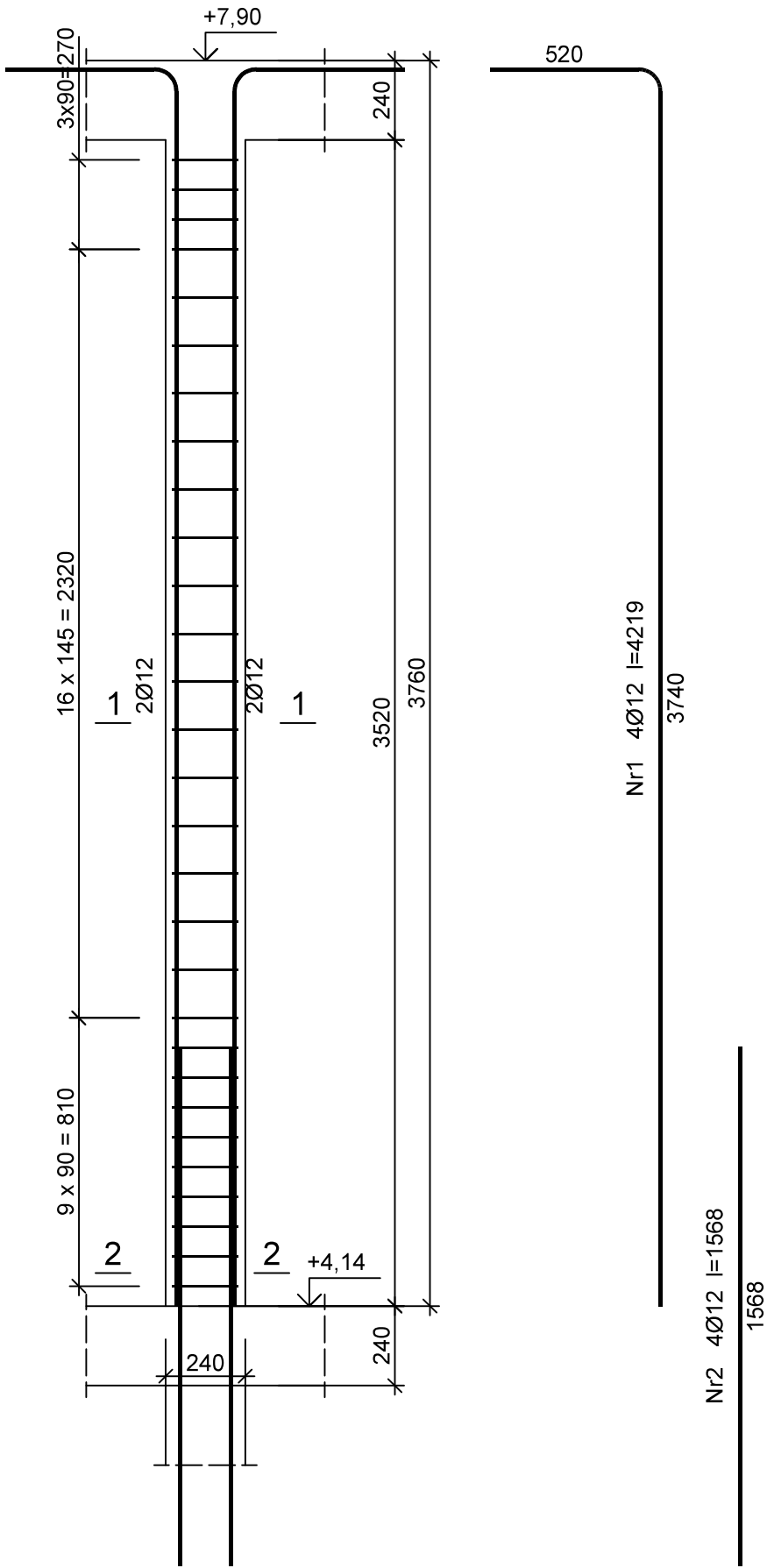


Rdzeń żelbetowy Rd 2.1 szt.- 4



Wykaz zbrojenia

Nr pręta	Średnica [mm]	Długość [mm]	Liczba [szt.]	Długość całkowita [m]	
				St0S-b	34GS
				Ø6	Ø12
dla jednego słupa					
1	12	4219	4		16,88
2	12	1568	4		6,27
3	6	890	29	25,81	
Długość całkowita wg średnic [m]				25,9	23,2
Masa 1mb pręta [kg/mb]				0,222	0,888
Masa prętów wg średnic [kg]				5,7	20,6
Masa prętów wg gatunków stali [kg]				5,7	20,6
Masa całkowita [kg]				27	

Beton	C25/30 (B30)
Stal	34GS
	St0S-b
Otulina	c _{nom} =15+5=20 mm

UWAGA: WSZELKIE PRAWA AUTORSKIE DO NINIEJSZEGO OPRACOWANIA SĄ ZASTRZEŻONE Wszelkie prawa zastrzeżone. Niezwolnienie z odpowiedzialności za treść projektu i jego części bez zgody autora są zabronione (Dz.U. 24/1994 poz.83 art.115-118)	PRACOWNIA PROJEKTOWA M E D E S		Nr rysunku
	86-005 Białe Błota ul. Centralna 20 tel/mobil 694424455		K38
	BRANŻA	KONSTRUKCJA	DATA
	TYTUŁ RYSUNKU	RDZEN ŻELBETOWY Rd 2.1.	14.08.2023
	INWESTYCJA	Budowa budynku Collegium Anatomicum na dz. o nr ew. 38/43 w Elblągu przy ul. Lotniczej, obr. 23	
	INWESTOR	Akademia Medycznych i Społecznych Nauk Stosowanych w Elblągu ul. Lotnicza 2, 82-300 Elbląg	SKALA 1:20
	FUNKCJA	IMIĘ I NAZWISKO	PODPIS
	PROJEKTOWAŁ	mgr inż. Sławomir Śnieg uprawnienia bez ograniczeń w specjalności konstrukcyjno-budowlanej	
		NR UPRAWNIEN KUP/0118/PWOK/12	
	SPRAWDZAŁ	mgr inż. Mirosława Piłarska uprawnienia konstrukcyjno-inżynierskie	
		NR UPRAWNIEN 472/68	